

**AU QUATORZE DES EMBRUNS -  
MOLIETS-ET-MAA - LANDES**

**AU QUATORZE DES EMBRUNS -  
MOLIETS-ET-MAA**

Location de vacances pour 6 personnes à Moliets-Et-  
Maa - Landes

<https://au14desembruns-moliets.fr>



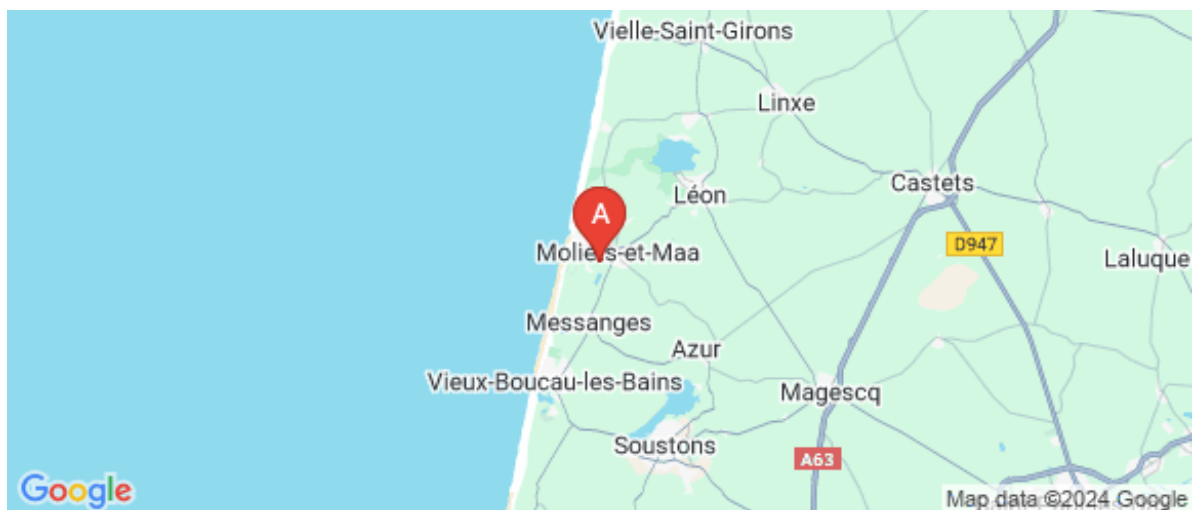




Sandrine Aury Crance

+33 6 23 69 14 39

**A** Au quatorze des Embruns - Moliets-Et-Maa : 14 Résidence "Les Embruns" Rue des Craquillots 40660 MOLIETS-ET-MAA







## Au quatorze des Embruns - Moliets-Et-Maa

☆☆☆



Maison



6

personnes  
(Maxi: 6 pers.)



2

chambres



63

m<sup>2</sup>



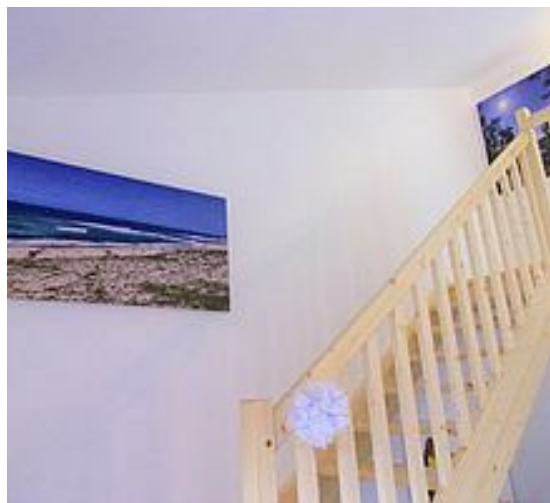
Maison duplex T3 meublée dans une ambiance cosy avec une terrasse semi-couverte. Située dans une résidence calme au milieu des pins entre le golf et le centre ville, à 8 min en vélo de la plage des Chênes lièges, par voie cyclable, et à 15 min à pieds du centre ville, par les petits sentiers.

Le Golf est juste à 7 min à pieds  
Vous bénéficiez d'un accès direct au parcours de santé au niveau du lac de Moliets.

Vous disposez de deux parkings, d'une piscine sécurisée, un tennis de table, d'un terrain de pétanque dans la résidence.

Du côté des prestations de service, pour vos weekends et vos séjours hors période estivale, vous pouvez adapter nos services selon vos budgets. Pour les 5ème et 6ème personnes un forfait de 24€ sera demandé. Contactez moi pour plus de renseignements.





# Pièces et équipements

<i>Chambres</i>	Chambre(s): 2 Lit(s): 4 dont lit(s) 1 pers.: 2 dont lit(s) 2 pers.: 2 Vous trouverez également au salon un canapé convertible confortable (vrais matelas) en 140cm de largeur
<i>Salle de bains / Salle d'eau</i>	Salle de bains avec douche Sèche serviettes Sèche cheveux Salle(s) d'eau (avec douche): 1
<i>WC</i>	WC: 1 WC indépendants
<i>Cuisine</i>	Cuisine Combiné congélation Four à micro ondes Réfrigérateur Plancha Four Lave vaisselle
<i>Autres pièces</i>	Salon Terrasse
<i>Media</i>	Télévision Wifi
<i>Autres équipements</i>	Lave linge privatif Matériel de repassage La terrasse à l'avantage d'être partiellement couverte.
<i>Chauffage / AC</i>	Chauffage Climatisation
<i>Exterieur</i>	Abri couvert Salon de jardin Jardin privé Terrain clos
<i>Divers</i>	

## Infos sur l'établissement

 <i>Communs</i>	Dans résidence Habitation indépendante	Entrée indépendante Mitoyen propriétaire
 <i>Activités</i>		
 <i>Réseaux</i>	Accès Internet	
 <i>Stationnement</i>	Parking 2	Parking privé
 <i>Services</i>	Location de draps et/ou de linge	Nettoyage / ménage
 <i>Extérieurs</i>	Etang de pêche	Piscine partagée

## A savoir : conditions de la location

**Arrivée** L'accès à la résidence des Embruns qui se situe dans la résidence de Golf océan se fait par l'entrée de la rue des craquillots. Tournez à droite après l'entrée puis prendre la montée en face de vous. Suivez la pancarte Les Embruns jusqu'au en haut. Accès aux deux parking en contre bas de la résidence

### Départ

**Langue(s) parlée(s)** Anglais Espagnol Français

### Annulation/ Prépaiement/ Dépot de garantie

**Moyens de paiement** Virement bancaire

### Ménage

**Draps et Linge de maison** Pour les weekends et période hors période estivale, nous vous laissons le choix des draps et du linge de toilettes. Nous vous mettons à disposition des torchons de vaisselles, essuis mains à la cuisine, et salle d'eau et tapis de salle de bain.

### Enfants et lits d'appoints

**Animaux domestiques** Les animaux ne sont pas admis.

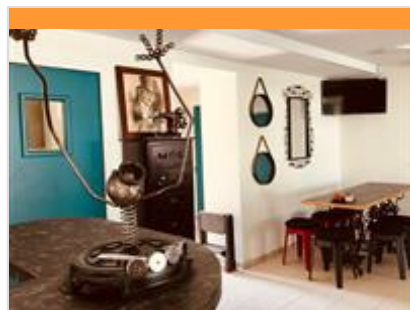
## Tarifs (au 16/10/24)

Au quatorze des Embruns - Moliets-Et-Maa

2 nuits mini., nous contacter pour d'autres formules de prix, merci

Tarifs en €:	Tarif 1 nuit en semaine (L, M, M, J, D)	Tarif 1 nuit en weekend (V ou S)	Tarif 2 nuits weekend (V+S)	Tarif 7 nuits semaine
du 29/09/2024 au 19/10/2024	85€	125€		590€
du 19/10/2024 au 03/11/2024	85€	145€		630€
du 03/11/2024 au 21/12/2024	85€	125€		590€
du 21/12/2024 au 05/01/2025	179€	245€		950€





## Le Matou Timbré

+33 5 58 48 62 11  
2 Place de L'Hôtel de Ville  
<https://lematoutimbre.com>

1.1 km  
MOLIETS-ET-MAA

1

Sandie et Fred vous accueillent dans un cadre rétro, jazzy charmant autour d'un verre ou d'un repas pour la formule du midi ou un dîner entre ami.e.s, en famille ou en amoureux. Une cuisine originale instinctive de saison avec des produits de qualité et légumes bio vous attend! Boissons et petites gourmandises servies tout au long de la journée! Pour les curieux, des énigmes se cachent aux murs du Matou Timbré. Des animations ont lieu tout au long de l'année (sauf juillet/août), notamment chaque fin de mois, s'organise un repas dégustation "dans le noir" sur une nouvelle thématique à chaque fois. Au Matou, notre empreinte écologique est surveillée.



## La Baïne à vins

+33 6 83 21 29 69# +33 6 43 06 99 15  
9 Place de la Balise

1.9 km  
MOLIETS-ET-MAA

2

Ambiance conviviale pour ce bar tapas situé à deux pas de la plage de Moliets. Grand choix de vins et tapas maison. Venez profiter d'un moment de décompression sur la terrasse de la Baïne.



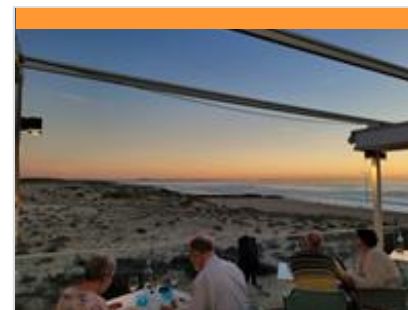
## Chez Tonton

+33 7 82 07 04 06  
2447 Route des Lacs

5.6 km  
MESSANGES

3

Chez Tonton, le resto snack fait maison, des bons produits, du frais, du local, de l'artisanal, dans une bonne ambiance, familiale, déco boisée et végétale, sur fond de musique rétro ! Soirée à thème tous les jeudis.



## Côté Sable

+33 5 58 48 17 10  
51 Avenue de la Plage  
<http://www.cote-sable.fr>

7.1 km  
VIEUX-BOUCAU

4

Des produits bruts cuisinés, une cuisine du monde, la région Sud-Ouest mise à l'honneur, les couchers de soleil... Notre terrasse panoramique sur l'océan vous accueille du petit-déjeuner au dîner en toute simplicité.



## Tennis de Moliets

+33 5 58 48 54 65  
Rue Mathieu Desbieys  
<https://www.golfmoliets.com>

0.6 km  
MOLIETS-ET-MAA

1

Testez toutes nos surfaces gazon, green set et terre battue extérieures et intérieures Complexe unique en France...Jouez au Tennis dans les Landes par tous les temps avec nos courts couverts unique en France ! Les 3 surfaces du grand Chelem à Moliets. Des tournois, cours et stages de tennis. 9 courts synthétiques dont 2 couverts et 7 extérieurs 5 courts terre-battue dont 2 couverts et 3 extérieurs 2 courts Gazon extérieur (ouvert selon conditions climatiques) Location des raquettes -Stages: débutants et confirmés. -Vacances scolaires. Cours individuels sur réservation. Se renseigner au Club House.



## Adrenaline Parc - Parcours aventure

+33 5 58 48 56 62

727 Route des Lacs

<http://www.adrenalineparc.fr>

0.6 km

MOLIETS-ET-MAA



Différents loisirs pour un maximum de plaisir, entre amis, en famille. Parcours Aventure : 3 h au cœur de la nature : 250 ateliers de 3 à 17m. 250 équipements à partir de 5 ans. 25 circuits différents. Les enfants de 5 à 10 ans doivent être sous la surveillance d'un de leur parent. Sans réservation. -Paint Ball : 2 aires de jeux, 60 équipements, 2h d'activité. Paint ball junior à partir de 8 ans. Réservation nécessaire pour le paint ball -Quad, Mini-motos : à partir de 6 ans, plusieurs circuits. 30 véhicules. - Forfait multi-activités, anniversaire, enterrement de vie de célibataire, séminaire et groupes.



## Golf de Moliets

+33 5 58 48 54 65

Rue Mathieu Desbieys

<https://www.golfmoliets.com>

0.7 km

MOLIETS-ET-MAA



Créé en 1989, par l'architecte Robert Trent Jones Jr le Golf de Moliets offre un 27 Trous ... pas un trou ne ressemble à un autre ! Parcours envoûtant entre forêt et océan ! Venir jouer au golf de Moliets, c'est profiter d'une expérience mémorable. Les 3 bonnes raisons pour jouer le parcours 18 trous du Golf de Moliets : la qualité du dessin de Robert Trent Jones, l'environnement de la forêt et de la mer, la qualité de l'entretien et de l'accueil, son accès toute l'année. Parcours: 18 trous et 9 trous homologués. Compétitions de classement. Réservation des green-fee directement en ligne. Stages tous niveaux.



## Pêche sur les étangs de Moliets et de La Prade

+33 5 58 48 56 58

<https://www.cartedepeche.fr>

0.7 km

MOLIETS-ET-MAA



Nos deux étangs : étang de Moliets et étang de la Prade sont des havres de paix pour les pêcheurs débutants et confirmés. Brochets, sandres, perches, black-bass, gardons, carpes, tanches et anguilles.. La Carte de pêche y est obligatoire, vous trouverez différentes cartes en fonction de vos besoins (enfants, à l'année, à la semaine, à la journée..) en vente à l'Office de Tourisme de Moliets et Maà.



## Punky Yoga School

+33 6 34 22 49 95

5 Place de la palle

<https://punkyogaschool.com/>

1.0 km

MOLIETS-ET-MAA



Touchée par la lumière du yoga désormais depuis une dizaine d'année (enfin au début, ce fut surtout quand j'ai réussi à mettre mes mains au sol sans plier les genoux), j'ai débuté le yoga alors que j'étais souple comme un barreau de chaise et je pensais que ce n'était pas vraiment fait pour moi.. Les sensations procurées dans mon corps et mon esprit après la pratique m'ont rapidement fait changer d'avis. De très nombreuses formations plus tard, j'ai choisi d'ouvrir le studio PUNKY YOGA afin de proposer différents styles de yoga : Hatha pour les plus traditionnels, Vinyasa pour les plus dynamiques, Yin pour les plus à la recherche de lâcher-prise et de travail profond mais aussi des flow plus sportifs ou plus doux selon le jour et l'horaire. Au sein du studio il est question de ralentir et de s'améliorer en respectant son corps, ses besoins et ses limites.



## Location Vélos du Golf

+33 5 58 48 55 87

Rue Mathieu Desbieys

<https://www.velos-du-golf.fr/>

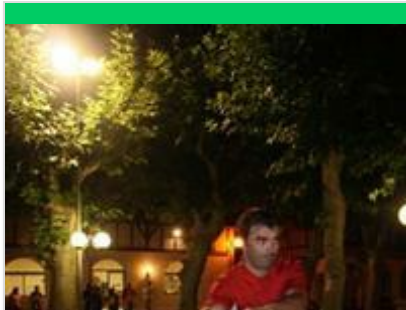
1.0 km

MOLIETS-ET-MAA



Les Vélos du Golf vous souhaitant la bienvenue à Moliets dans les Landes! Nous vous accueillons dans notre agence au Club House de Mars à Novembre. Spécialistes de la location de vélos et vélos électriques depuis 1992, nous vous guiderons dans le choix de votre vélo. Moliets est une charmante et réputée station balnéaire de la côte Sud des Landes, entre son cœur de village, ses forêts et ses plages océanes. Alors louez votre vélo et en avant pour des vacances pleines de ressources et de vitalité!





## Pelote Basque

Fronton Municipal

1.1 km  
📍 MOLIETS-ET-MAA



-Au fronton municipal. Place de l'Hôtel de Ville. Accès libre. -En Juillet et Août : -Initiation avec moniteur proposé une fois par semaine. Renseignements et inscription auprès de l'Office de Tourisme - Démonstrations de Pelote Basque à Main Nue et Grand Chistéra tous les mardi à 21h00 complété par un spectacle de Folklore Landais (payant)



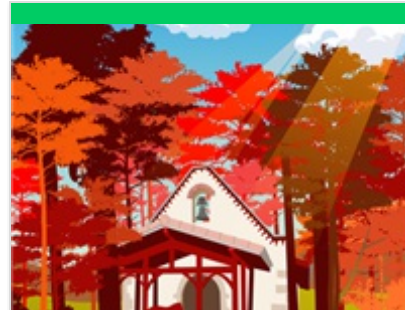
## Boulodrome de Moliets-et-Maa

Place de l'Hôtel de Ville

1.1 km  
📍 MOLIETS-ET-MAA



Une aire Place de l'hôtel de ville. Une aire Place de la Bastide.



## Vira & Vasa - La chasse au trésor sonore

Place du Village

📱 <https://viravasa.fr>

1.1 km  
📍 MOLIETS-ET-MAA



« Vira & Vasa », c'est une balade sonore qui allie imaginaire et réel. Vira & Vasa, les deux jeunes « venturiers » vont aider un pèlerin à retrouver son ânesse, Bert, Berti, Bertu... Bref, nos deux Venturiers vont l'aider à la retrouver mais pour cela, ils vont devoir traverser une étrange et mystérieuse forêt. Un loisir malin qui stimule l'imaginaire des enfants tout en leur permettant de faire connaissance avec leur lieu de vie ou de promenade. Chaque lieu de pause sur le parcours est en effet l'occasion de découvrir l'histoire du lieu. Alors les Venturiers... à la Venture !



## Skate park

☎ +33 6 81 41 57 03

Pôle Animation Place Mairie

1.1 km  
📍 MOLIETS-ET-MAA



Situé au Pôle Animation avec des structures à couvert pour la pratique de skateboard et trottinette. Ouvert au public accès libre et aux entraînements. -Horaires accès libre : Mercredi de 18h au 21h Vendredi 16h30 au 20h Samedi 18h au 21h Exceptionnellement fermé du 15 au 25 août inclus Renseignements: 06 81 41 57 03 -Entraînements du Club Lous B Skate club : lundi, mercredi et Samedi Renseignements club: Pacôme - 06 81 41 57 03



## Pistes cyclables

1.1 km  
📍 MOLIETS-ET-MAA



La Véloodyssée vous permettra au départ de Moliets de partir à la découverte des villages voisins à travers forêt, à l'ombre des pins sur une piste protégée et équipée pour vos pauses pique-nique. Moliets - Vieux Boucau : 16km aller retour Moliets - Léon Lac : 16 km aller retour Moliets - Soustons : 30 km aller retour Moliets - Capbreton : 50 km aller retour La carte "à pied, à vélo" en vente 1€ dans les agences de l'office de tourisme Landes Atlantique Sud, vous permettra de composer vos propres circuits



## Terra Aventura : Le Petit Squirou

Avenue du Général Caunègre  
<https://www.terra-aventura.fr/>

1.1 km  
MOLIETS-ET-MAA



Une toute nouvelle façon de découvrir la commune de Moliets-Et-Maâ, avec son centre ville, ses lavoirs, ses fontaines . . . Muni de votre application 100% gratuite "Terra Aventura", partez à la rencontre de Zouch', qui vous emmènera dans ses z'aventures sylviculturiennes ;) Trouvez la cache et vous trouverez votre trésor : le fameux Poiz du parcours ! Prélevez un badge et remettez bien la bouteille au secret ! Puis vous validerez votre parcours soit : o en flashant le QR Code associé o en ayant récupéré le mot-mystère dans le carnet et en l'enregistrant sur la feuille de route du parcours, sur le site Internet.



## Electric skate land

+33 6 38 43 22 99  
<https://www.esk8westside.fr/>

1.1 km  
MOLIETS-ET-MAA



De débutant à confirmé, venez découvrir les pistes landaises ainsi que nos circuits tout terrains. Le skateboard électrique vous permet de vous déplacer autrement et de découvrir un environnement de glisse illimité. Découvrez la forêt et le littoral landais. Des skateboard électrique de dernière génération. Une activité fun et unique. Des formules découvertes ou sensations.



## City-Park

Rue de Magenta

1.1 km  
MOLIETS-ET-MAA



Aire d'activités multi-sports à Moliets : Basket, football, handball, piste d'athlétisme et volley.



## Aire Sportive

Rue de la Solidarité

1.2 km  
MOLIETS-ET-MAA



Une aire sportive composée d'un terrain de basket et d'une table de ping-pong ainsi que des agrès sportifs en accès libre. Cet espace est situé à côté de la médiathèque, derrière le centre médical.



## Médiathèque Maximilien Kogoj

+33 5 58 48 54 19  
40 Rue de la Solidarité

1.2 km  
MOLIETS-ET-MAA



La médiathèque est accessible à tous et l'adhésion gratuite. La consultation d'ouvrages sur place est gratuite. Caution de 30€ pour personnes de passage. La médiathèque vous propose : 1 espace enfants (albums, fictions, documentaires) 1 espace adultes et ados (romans, documentaires, BD, romans ados) 1 espace multimédia : ordinateurs connectés à internet (0.50 €/15 mn) . Photocopieur : Impression et scan : 0.15€/ Revues, fond local, K7, DVD, CD-ROM, CD audio





## Centre de Séminaires

+33 5 58 49 39 60 +33 6 16 58 34 46

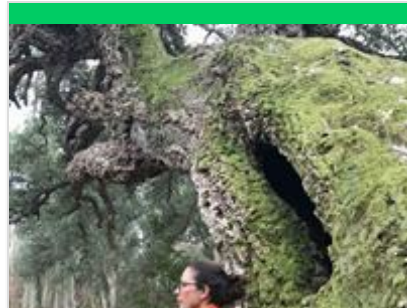
Place de la Bastide

<https://www.golfmoliets.com/seminaire>

1.4 km  
MOLIETS-ET-MAA



Le Centre de Séminaires de Moliets, un site qui inspire à la cohésion et au travail dans le cadre privilégié du littoral landais sur le Golf de Moliets. Avec son auditorium de 300 places entièrement équipé et ses 10 salles de sous-commissions modulables, toutes à la lumière du jour, le Centre de Séminaires accueille tout type de groupes lors de vos conventions, colloques, séminaires, réunions, journée d'étude... Soirées et incentive : activités, challenges sportifs et ludiques axés sur la nature, cohésion de groupe et convivialité, mais également des soirées de gala, insolites, à thème dans le respect de la tradition locale. Moliets, une destination permettant d'alterner efficacement travail et détente. Profitez également de vos vacances pour venir travailler dans nos espaces co-working en espaces partagés ou bureaux individuels.



## Bain de forêt

+33 6 83 17 65 44

10 place de la bastide 10 place de la bastide

<https://www.elisabethcondom-sophrol.com>

1.4 km  
MOLIETS-ET-MAA



Bain de forêt de 2 h guidé par une sophrologue certifiée. Les forêts sont une ressource étonnante. Elles nous donnent tout ce qu'il faut pour exister. Elles produisent de l'oxygène, purifient l'air que nous respirons, ainsi que l'eau que nous consommons. Elles stoppent les fleuves et rivières qui sortent de leur lit, ainsi que l'érosion des montagnes et collines. Elles nous apportent de la nourriture, des vêtements et un abri, ainsi que le matériel nécessaire à la fabrication de meubles et d'outils. En dehors de cela, les forêts nous ont toujours aidés à panser nos blessures et à soigner nos maladies. Et depuis des temps immémoriaux, elles apaisent nos inquiétudes soulagent nos esprits tourmentés, nous rendent la santé et nous revigorent. Eveil des sens, laissez la nature entrer en vous par vos oreilles, vos yeux, votre nez, votre bouche et vos pieds. (Dr Qing Li : Shining Yin)



## Trott'In Landes

+33 7 67 45 25 05

1900 route de la Côte d'Argent

<https://www.trottinlandes.com/>

1.4 km  
MESSANGES



Location et balades de trottinettes électriques tout terrain. De 1h à 2h, en journée ou nocturne, partez sur un de nos parcours, accessibles à tous. A partir de 12 ans.



## Maâ Surf School

+33 5 58 48 55 69

3 la Tête de Plage

<https://molietsetmaasurfschool.com/>

1.9 km  
MOLIETS-ET-MAA



Maa Surf (shop de plus de 100m2) vous propose les collections Rip Curl et Billabong ainsi qu'un large choix de planches. Ecole des surfs labellisée depuis plus de 20 ans, venez découvrir ou vous perfectionner en toute sécurité, encadré par une équipe de moniteurs brevet d'Etat. Cours dispensés en français, anglais, allemand et espagnol. Passage de niveaux ( 1ere mousse, vague de bronze...) en fin de stage. Nous vous fournissons tout le matériel (combinaison que vous gardez toute la semaine et le surf pendant les heures de leçon) Location de matériel : surf, bodyboard, néoprène... possible entre 2h minimum et plusieurs semaines



## Ecole de Natation du Marensin

+33 6 83 17 65 44

A domicile Plage des chênes lièges

1.9 km  
MOLIETS-ET-MAA



Nous vous proposons des leçons de natation à domicile du cours de débutant au perfectionnement.(à partir de 4 ans)- Maître nageur diplômé d'état expérimenté - apprentissage des 4 nages - pédagogies adaptées - matériel pédagogique et combinaisons



## Plage des Chênes-Lièges

+33 5 58 48 54 11

Rue Brémontier

<https://www.plages-landes.info/moliets>

2.0 km

MOLIETS-ET-MAA



La plage des Chênes Liège se situe à 1km au sud de la plage centrale, on y accède à pied depuis la station balnéaire en traversant le Golf, ou bien en vélo ! C'est une plage qui se mérite, mais si vous recherchez une plage plus intimiste pour poser votre serviette sur le sable et profiter pleinement du paysage au cœur de la forêt et de la vue sur l'océan, c'est ici qu'il faut vous rendre ! Bien moins fréquentée que la plage centrale de Moliets, elle est en effet idéale pour ceux qui cherchent un endroit à l'abri des foules. Le naturisme est toléré en dehors de la zone réglementée.



## Plage Centrale

+33 5 58 48 54 11

Avenue de l'Océan

<https://www.plages-landes.info/moliets>

2.0 km

MOLIETS-ET-MAA



A Moliets, la plage Centrale est le lieu incontournable pour surfer, bronzer, papoter, rigoler, manger une glace, faire des châteaux de sable... Ceux qui recherchent de l'animation trouvent tout sur place grâce aux commerces installés le long de la plage centrale. Pour une plage plus intimiste, rendez-vous plutôt sur la plage des chênes lièges, à l'abri des foules. Profitez de votre venue pour découvrir l'extrémité du Courant d'Huchet. A pied ou en barque accompagné par nos charmants bateliers, laissez vous guider à travers sa Réserve Naturelle et découvrez "l'Amazonie landaise". Pas de douches. Deux tiralos sont disponibles pour les personnes handicapées. Le naturisme est toléré en dehors de la zone réglementée. Les chiens sont acceptés tenus en laisse mais ils sont interdits dans la zone située entre le poste de secours et l'embarcadere du courant.



## Ecole de surf du Golf

+33 6 74 36 54 67

<https://www.ecoledesurfdugolf.com/>

2.1 km

MOLIETS-ET-MAA



L'école de surf du golf a le plaisir de vous accueillir d'avril à novembre dans une ambiance conviviale sur une des plages les mieux préservées de la côte landaise. De l'initiation au perfectionnement. L'établissement est déclaré Jeunesse et Sport et adhérent de la Surfrider Foundation.



## Spot de surf des Chênes Lièges

Rue Brémontier

2.1 km

MOLIETS-ET-MAA



Parfois de belles vagues déferlent derrière le golf, mais les locaux gardent bien leurs secrets. À respecter tout comme la dune en accédant par le cheminement prévu à cet effet.



## Pêche sur les étangs de Moïsan et de la Prade

+33 5 58 48 93 10

3.3 km

MESSANGES



Nos deux étangs : étang de Moïsan et étang de la Prade sont des havres de paix pour les pêcheurs débutants et confirmés. Brochets, sandres, perches, black-bass, gardons, carpes, tanches et anguilles.. La Carte de pêche y est obligatoire, vous trouverez différentes cartes en fonction de vos besoins (enfants, à l'année, à la semaine, à la journée..) en vente à l'Office de Tourisme Intercommunal, agence de Messanges.





## Landpaddle Rollsweet

+33 6 84 55 79 77

Point de RV : Office de tourisme de Messanges

3.3 km  
MESSANGES



Une petite initiation ...et hop c'est parti pour une jolie balade accompagnée! Le landpaddle c'est la glisse facile et intuitive sur un skate-longboard. Grâce à la pagaie qui procure un appui sécurisant au pratiquant, ce sport offre plaisir et sensations en toute simplicité. Moniteur diplômé. Dès 6 ans et accessible à tous.



## Terrains de tennis municipaux

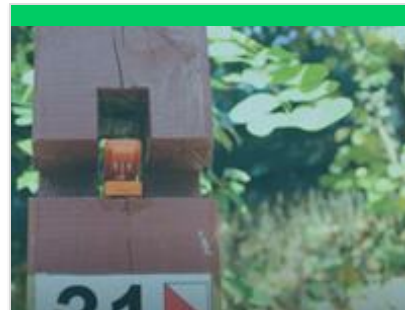
+33 5 58 48 91 44

Au Bourg

3.3 km  
MESSANGES



Deux terrains de tennis extérieurs situés au cœur du village, terrains non éclairés le soir. Conditions de location des terrains de tennis : location à l'heure, Les tickets de tennis sont en vente à l'office de tourisme pendant la saison estivale (du 01/07 au 30/09) puis ensuite à la Mairie.



## Parcours d'orientation pour les sportifs "côté forêt"

+33 5 58 48 93 10

Départ hall des sports

<https://sites.google.com/view/cdco40/>

3.4 km  
MESSANGES



Pour découvrir Messanges autrement. Une activité sportive en plein air 100% découverte 100% gratuite ! L'objectif : trouver les balises en s'orientant grâce à une carte en autonomie et à son rythme. Pour faire le parcours : les documents à imprimer sont en pièce jointe (carte + légende + talon de contrôle). Prévoyez une bouteille d'eau.



## Parcours d'orientation pour les familles "côté village"

+33 5 58 48 93 10

Départ hall des sports

<https://sites.google.com/view/cdco40/>

3.4 km  
MESSANGES



Pour découvrir Messanges autrement. Une activité sportive en plein air 100% découverte 100% gratuite ! L'objectif : trouver les balises en s'orientant grâce à une carte en autonomie et à son rythme. Pour faire le parcours : les documents à imprimer sont en pièce jointe (carte + légende + talon de contrôle). Prévoyez une bouteille d'eau.



## A Moliets, circuit du ruisseau de la Prade et du swing

+33 5 58 48 56 58

Rue des pèlerins

1.0 km  
MOLIETS-ET-MAA





## Etang de Moliets

1.0 km  
📍 MOLIETS-ET-MAA



Paradis des pêcheurs et des promeneurs, classé Natura 2000. Promenade de 4 km autour de l'étang, la fontaine et le lavoir Notre-Dame. Accessible avec un chien. Pour plus de balades sur notre territoire vous pouvez consulter le site [www.baladesudlandes.fr](http://www.baladesudlandes.fr)



## Voie du littoral sur les chemins de Saint Jacques de Compostelle

🌐 <http://www.compostelle-landes.com>

1.1 km  
📍 MOLIETS-ET-MAA



## Circuit voiture 2, Entre lacs et océan

☎ +33 5 58 48 56 58# +33 5 58 48 93 10# +33 5 58 48 13 47# +33 5 58 41 52 62

20 rue du Général Caunègre

1.2 km  
📍 MOLIETS-ET-MAA



## L'Embouchure du Courant d'Huchet

Rue de l'Embouchure

2.1 km  
📍 MOLIETS-ET-MAA



Le courant d'Huchet relie le lac de Léon à l'Océan à Moliets. L'embouchure offre un panorama qui surprend et extasie les amoureux de nature. Et pour les promeneurs c'est le point de départ d'une balade à pied au bord du courant qui vous invite à découvrir sa végétation luxuriante et tropicale. Sa fameuse réserve naturelle peut également se découvrir en visite guidée à pied et en barque. Située sur la plage de Moliets, l'embouchure est un lieu emblématique de la commune de Moliets car ses paysages sont changeants. L'embouchure n'est pas endiguée et fluctue au grès des ses envies, des marées, des conditions météo et des saisons. La plage n'y est pas surveillée et les chiens n'y sont pas admis car il s'agit d'un milieu naturel protégé.



## Circuit vélo Entre Iode et Chlorophylle

☎ +33 5 58 48 56 58# +33 5 58 48 93 10# +33 5 58 48 13 47

Rue du Général Caunègre

2.2 km  
📍 MOLIETS-ET-MAA







## Étang de la Prade

+33 5 58 48 93 10

3.2 km  
MESSANGES

7

Dans un cadre préservé, partez sur le chemin de randonnée "Lou Coupe-Came" de 6 km. L'itinéraire balisé vous permettra de découvrir le peuplement ancien de pins maritimes et de faire une halte au bord de l'étang de la Prade, maillon pittoresque de la chaîne de nos étangs. Départ de la balade : Avenue de l'Océan, en face l'entrée du quartier Moïsan. Parking.



## Voie du Littoral de Saint Jacques de Compostelle

<http://www.compostelle-landes.org/index>

3.3 km  
MESSANGES

8



## Sentier découverte Vieux-Boucau

+33 5 58 48 13 22

6.6 km  
VIEUX-BOUCAU

9

2 sentiers découvertes thématiques à travers la forêt boucalaise la palombière et la mare aux biches. Circuit de 2 km chacun, durée 1h. Tout au long de ces sentiers-découvertes, les promeneurs peuvent découvrir, grâce à des panneaux d'informations, le rôle économique et social fondamental que la forêt a assuré pendant des siècles jusqu'à nos jours ainsi que la faune variée qu'elle abrite. Tous les bancs, panneaux et aire de pique-nique sur le sentier ont été réalisés avec le bois tombé après le passage de la tempête Klaus. Bonne promenade à tous...



## A Vieux Boucau, circuit du Lac Marin

+33 5 58 48 43 47  
10 av de Moïsan

6.6 km  
VIEUX-BOUCAU

K



## La Vélodyssée - De Vieux Boucau à Capbreton

6.7 km  
VIEUX-BOUCAU

L



## La Dune



## Le Lac de Soustons

Avenue de Galleben



## Parcours VTT rouge - Les Montagnottes

Avenue de Labouyrie

<https://www.openrunner.com/route-de>



## Parcours VTT vert - Les Montagnottes

Avenue de Labouyrie

<https://www.openrunner.com/route-de>



## Parcours VTT bleu - Les Montagnottes

Avenue de Labouyrie

<https://www.openrunner.com/route-de>

6.7 km  
📍 VIEUX-BOUCAU



Landes Atlantique Sud aligne 30 kms de plages de sable fin et par le fait, pas beaucoup moins de kilomètres de dunes. Mobiles par essence, les dunes littorales sont naturellement façonnées par le sable, le vent et les plantes. Le cordon dunaire est aujourd'hui largement protégé, notamment par l'Office National des Forêts. De fait, la gestion de l'ONF, forte de préserver la biodiversité, utilise une méthode de gestion utilisant les processus naturels (vent, dynamique végétale...) pour piéger le sable. La dune est un milieu naturel fragile et elle est notre dernier rempart pour faire face aux phénomènes d'érosion côtière et de submersion marine. Alors on la chouchoute, on l'admire, on en prend soin et surtout on la respecte.

9.2 km  
📍 SOUSTONS



Ce vaste plan d'eau se niche au cœur de la ville de Soustons. Au top des lieux paisibles, idéal pour qui souhaite flâner au bord de l'eau, se promener à vélo, faire une partie de pêche ou encore s'adonner à la voile, au Stand-up ou au canoë-kayak. Rien de motorisé pour garantir la quiétude des badauds, écureuils, et autres brochets.

10.1 km  
📍 SOUSTONS



10.1 km  
📍 SOUSTONS



10.2 km  
📍 SOUSTONS







## La Réserve Naturelle de l'Étang Noir

+33 5 58 72 85 76

600 avenue du Parc des Sports

<https://etang-noir.fr/>

16.6 km

SEIGNOSSE



Protégeant 52 ha de zones humides, la Réserve Naturelle abrite des habitats caractéristiques des Landes accessibles par un sentier sur caillebotis : forêt marécageuse, tourbière, étang, ruisseau... L'Étang Noir qui donne son nom à la réserve se singularise par ses eaux profondes et ses fonds vaseux. La forêt marécageuse qui la ceinture génère un fort ombrage renforçant l'atmosphère mystérieuse des lieux. Au bout de la passerelle, vue imprenable sur l'Étang Noir. Du 8 juillet au 1 septembre (sauf 15/08), visites guidées sur réservation uniquement : les mardis et jeudis à 9h30 et à 14h, les mercredis et vendredis à 9h30. (9 pers. maximum). Réservation obligatoire pour les groupes. Accueil, visites guidées en langue des signes française "thématique LSF". La Réserve Naturelle est chartée Territoire Durable.



## Le circuit rouge des étangs

+33 5 58 43 32 15

16.8 km

SEIGNOSSE



## Le circuit bleu des "Tucs"

+33 5 58 43 32 15

16.9 km

SEIGNOSSE



## Les Fontaines et les Lavoirs

0.8 km

MOLIETS-ET-MAA



A voir sur la commune de Moliets-et-Maa : La Fontaine Notre Dame (dénommée Pourrut en langage local) et son lavoir tout près de l'étang de Moliets, à deux pas du bourg. La Fontaine Saint Orens, ou Pourrut de Maâ, et son lavoir sur la route d'Huchet en direction du Quartier de Maâ. La Source de la Nane (Saint Anne). Ces fontaines étaient réputées pour guérir les maladies de peau et la fontaine Notre Dame était un lieu de pèlerinage.



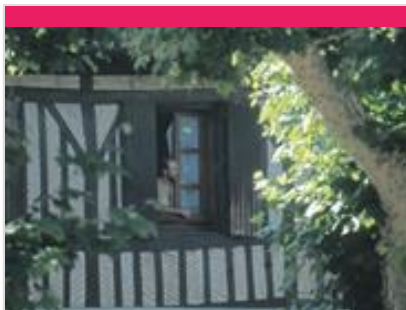
## Le fronton et la place du village

1.1 km

MOLIETS-ET-MAA



Lieux où règne l'esprit de village, festif avec les fêtes locales (pour le 15 août), les parties de pelote et de pétanque ou pour un moment de détente sous les platanes.



## Le caractère de Moliets et Maâ

1.1 km  
MOLIETS-ET-MAA



Le caractère local du bourg de Moliets et de Maâ est souligné par les vieilles maisons landaises, dites de style anglais, ainsi que par les deux charmantes fontaines, dénommées en langage local "Pourruts" accompagnées d'anciens lavoirs.



## Landes Tours & Transfers

1.1 km  
MOLIETS-ET-MAA



Chaque mardi, nous vous proposons une excursion vers Arcachon et la Dune de Pyla. Partons à la découverte de ce site naturel exceptionnel. Le matin nous grimons le plus haute dune d'Europe qui nous donne une vue fantastique. Le midi nous découvrons les secrets des huitres avec dégustation et repas au milieu des ports ostréicoles. Une balade fantastique dans le bassin d'Arcachon est prévue l'après-midi. Le jeudi, une excursion au Pays Basque est au programme. Au pied des Pyrénées se trouve Saint Jean Pied de Port, village pèlerin connu sur la route de Compostelle. Une belle promenade et dégustation dans le vignoble d'Irouléguy est à ne pas rater. Un repas fabuleux vous est préparé entre les vignes. L'après-midi, nous découvrons Espelette, village typique basque avec dégustation des différents produits du terroir. Transfert possible dès le 15 mai.



## L'église Notre Dame

1.1 km  
MOLIETS-ET-MAA



L'église de Notre Dame est vouée à la Vierge Marie, patronne du village, que l'on célèbre le 15 Août. On peut y découvrir le portail gothique qui a été réparé en 1638, la statue en bois doré et le rétable du XVIIIème siècle, les trois panneaux de chaire du XVIIIème siècle et le polyptique du XVIIème siècle. Autel de pierre du XIIème siècle qui se trouvait à l'origine dans la Chapelle de Maâ.



## Le Quartier de Maâ et la Chapelle Saint Laurent

3.1 km  
MOLIETS-ET-MAA



Au nord de la commune, dans le quartier de Maâ, de vieilles maisons landaises cohabitent harmonieusement avec les constructions plus récentes et modernes, tout au long de la rue des Templiers. Et là, nichée dans la pinède, la Chapelle Saint Laurent s'offre à vous... C'est là au lieu dit "Tuc de la Citadelle" que s'élevait dès le XII<sup>e</sup> siècle une commanderie de Templiers qui abritait les pèlerins empruntant la voie du littoral pour se rendre à St Jacques de Compostelle. La Commanderie n'existe plus mais la Chapelle a été restaurée et offre un véritable havre de paix. Visites guidées gratuites tous les lundi matins à 11h00 en Juillet et Août. Chapelle datant de l'époque des Templiers.



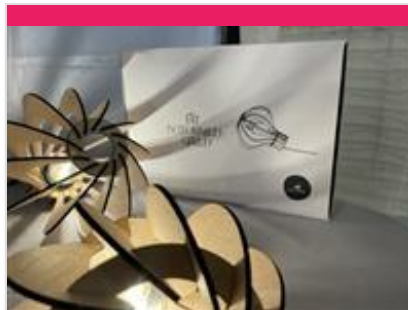
## Sémaphore de Messanges

4.1 km  
MESSANGES



Le sémaphore de Messanges est une immense tour de la Marine Nationale érigée dans le but de surveiller le littoral, de la plage au large, ainsi que la forêt des Landes. Les lieux ne sont pas ouverts à la visite et restent fermés lors des journées européennes du patrimoine, mais vous pouvez venir observer cette tour de 83 m de haut.





## Décolandes

+33 6 72 83 33 32

1038 Route du Lac

<https://www.decolandes.fr/>

7.6 km  
AZUR



De la création à la finition, tout est fait maison ! Tout commence par un dessin 3D sur informatique. Cela permet de visualiser le produit fini sans utiliser de matière et de limiter la consommation de bois. Une fois le prototype validé, le bois est usiné au laser ce qui permet d'accélérer la découpe et d'avoir une finition parfaite. Les différentes parties de bois sont ensuite poncées et vernies à la main, puis mis en carton en attendant votre commande. Tous les produits sont du contreplaqué de peuplier fabriqué en France. Il est possible de personnaliser les objets, il suffit de demander...



## AROLD Lunetier

77 Rue du Hapchot

<https://www.aroldlunetier.com/>

8.9 km  
AZUR



Arold lunetier fabrique en France des lunettes en bois. Grâce à un savoir faire artisanal issu de l'ébénisterie d'art, Lenha devient votre accessoire esthétique et technique pour un regard éco responsable.



## Les Céramiques de Bel Air

+33 7 81 66 25 90

4 Avenue de Bel-Air

<https://www.lesceramiquesdebelair.co>

9.9 km  
SOUSTONS



Travail du grès autour d'un univers poétique. Fraicheur et simplicité sont la signature de Charlotte créatrice dans son atelier à Soustons de tasses, bols assiettes, bougeoirs, vases, coupelles ou encore pichets.



## Aloha Way of Life - Marque Lifestyle

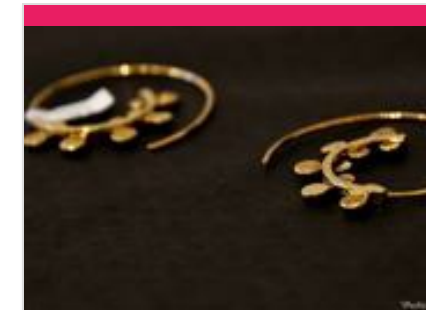
+33 6 26 27 01 19

<https://alohawayoflife.fr/>

17.1 km  
SEIGNOSSE



Les créations ALOHA WAY OF LIFE sont destinées à partager un état d'esprit plein de "Good Vibes", une douceur de vivre, une ambiance Chill, respectueuse de la Nature et des Hommes. Pour les amoureux de l'océan (Beach & surf lifestyle), les passionnés de glisse (surf, skate, snow...), pour une ambiance bord de mer au quotidien. Vêtements, Accessoires, Déco, nous privilégions des articles et matériaux éco-responsables (coton Bio ou recyclé et matériaux naturels), une fabrication française ou européenne. Où que vous soyez, partagez l'esprit Aloha : Vivre le moment présent, Partager de bons moments, Sourire, Positiver, Aimer la Vie et les Gens, c'est cela Vivre Aloha. Découvrez notre collection sur notre E-shop et suivez-nous sur Insta @alohawayoflife.fr Bienvenue à tous dans notre univers ! Aloha



## Joël BOETSCH Création - Joaillier Créateur de Bijoux

+33 5 58 43 42 44

11 ZA Laubian

<https://jboetsch-creation.com/>

17.2 km  
SEIGNOSSE



Artisan d'art depuis plus de trente ans, mon activité consiste en la création et la fabrication de bijoux fantaisies haut de gamme. La méthode utilisée pour fabriquer les bijoux consiste à laisser libre cours à mon imagination pour dessiner et créer à la main des maquettes que je reproduis ensuite en étain en séries limitées. Les modèles bruts sont alors soumis au traitement de surface. Par électrolyse, les pièces sont dans un premier temps recouvertes d'une couche de cuivre suivie d'un traitement or ou argent. Selon les modèles, pour mettre en valeur les reliefs ou « vieillir » les bijoux, j'ajoute une patine, ou fais des oxydations pour obtenir l'aspect souhaité. La création des bijoux s'effectue en plusieurs étapes correspondant toutes à des compétences que j'ai acquises en autodidacte tout au long de mon parcours professionnel.



## Maison Joseph - Atelier de création de bijoux

+33 6 11 77 06 82

683 Avenue de Larrigan

<https://www.maison-joseph.com/>

18.1 km  
SEIGNOSSE

**N**

Maison Joseph est un atelier de création de bijoux, né dans le sud des Landes. L'atelier est situé tout près d'Hossegor, à Seignosse. Toutes les pièces en céramique sont fabriquées à la main. Présentations des créations durant toute la saison estivale au marché d'Hossegor et à notre atelier de Seignosse, sur invitation.



## Mindus - Artisan d'art vibratoire - sculpteur

+33 5 58 43 02 06 +33 7 85 35 17 12

683 avenue de Larrigan

<https://mindus.fr/>

18.1 km  
SEIGNOSSE

**P**

Je suis Frédéric VOISIN, le fondateur de Mindus. Artiste sculpteur établi à Seignosse dans le sud des Landes, je crée des œuvres (sculptures, mobiliers, objets de décoration, dessins et fresques) à ondes de formes vibratoires. Mon énergie est l'amour. Mon intention ? Mettre mon art au service des êtres vivants et de la Terre. Favoriser l'harmonie et de l'équilibre grâce à la création artistique.



## Hamelin BIOT – Forgeron Couteleur

+33 6 56 84 46 39

376 route du Plach

<https://hamelinbiot.com/>

19.4 km  
SAUBION

**Q**

Fabrication de couteaux de A à Z. Passionné, Hamelin Biot vous attend dans son atelier pour vous expliquer, vous montrer, vous faire toucher et vous faire soupeser ce couteau qui sera peut-être votre futur compagnon d'une vie. Un soin particulier est apporté au choix du manche selon l'usage : proposition de différentes essences de bois, du chêne à l'ébène, plus certaines imprégnées avec des résines teintées.



## Bergerie des Vignerons de Tursan

+33 5 58 97 33 35

4 chemin de Camentron

<https://www.tursan.fr/store/messange>

4.7 km  
MESSANGES

**1**

Depuis 1958, nos vignerons et leurs familles sont réunis au sein de la Cave Coopérative des Vignerons de Tursan à Geaune dans le Sud-Ouest de la France, au sud des Landes ! La cave regroupe aujourd'hui 92 vignerons, qui cultivent 500 Ha de vignes, et 26 salariés ! Elle produit des vins sous signe de qualité en AOP Tursan et IGP Landes ! Nos raisins, minutieusement sélectionnés, sont récoltés à maturité optimale, vendangés, vinifiés et élevés dans nos chais. Tous nos vins sont mis en bouteille à la propriété, que ce soit nos Domaines et Châteaux, issus de parcelles singulières et typiques, que nos vins d'assemblages, issus de nos différents terroirs et cépages sélectionnés en fonction du caractère souhaité pour nos différentes cuvées.



## Distillerie Havion

+33 6 77 83 75 25

9 rue des artisans

6.2 km  
VIEUX-BOUCAU

**2**

La distillerie Havion de Vieux-Boucau vous accueille pour vous proposer : L'espace vente : Vous y trouverez nos spiritueux, les bières de notre partenaire, nos tonics, pâtisseries locales à base de nos alcools, etc... Le salon/bar : Vous pourrez y découvrir nos produits en dégustation comme en cocktail, des planches de produits Gascons, etc... Notre chai : Nous affinons sur place, Rhum, whisky et Calvados.





## Campistron & Grihon

+33 5 58 89 30 91

<https://foiegrascampistron.fr/>

6.7 km  
VIEUX-BOUCAU



Foies gras et confits de canard Label Rouge.



## Ferme de Brougnon

+33 6 82 26 65 52

Place du marché

<https://www.fermedebrougnon.com/>

6.9 km  
VIEUX-BOUCAU



La ferme de Brougnon se situe en plein cœur de la Chalosse. Notre activité privilégie une production traditionnelle dans le respect de notre terroir. Nos canards sont élevés et gavés au maïs grain sans OGM, produit sur notre ferme. Nos conserves et notre foie gras offrent des saveurs naturelles, cuisinées par nos soins selon les recettes et le savoir-faire transmis par nos parents et nos grands-parents. Nous vous accueillons dans notre ferme pour une visite et une dégustation gratuite.



## Brasserie La Séquère

+33 5 58 91 75 91 +33 6 86 46 20 02

2 rue de l'Arroun

<http://www.lasequere.com>

17.5 km  
SEIGNOSSE



Notre brasserie artisanale est la plus ancienne des Landes. Depuis 10 ans, nous créons pour vous des bières et des sodas de qualité. Sur rendez-vous, venez visiter la fabrique. Dégustez nos produits aux Halles du Penon (tout près de l'office de tourisme, au Penon) durant toute la saison.



## Brasserie Rosny Beer

+33 5 47 80 08 60 +33 6 73 46 29 91

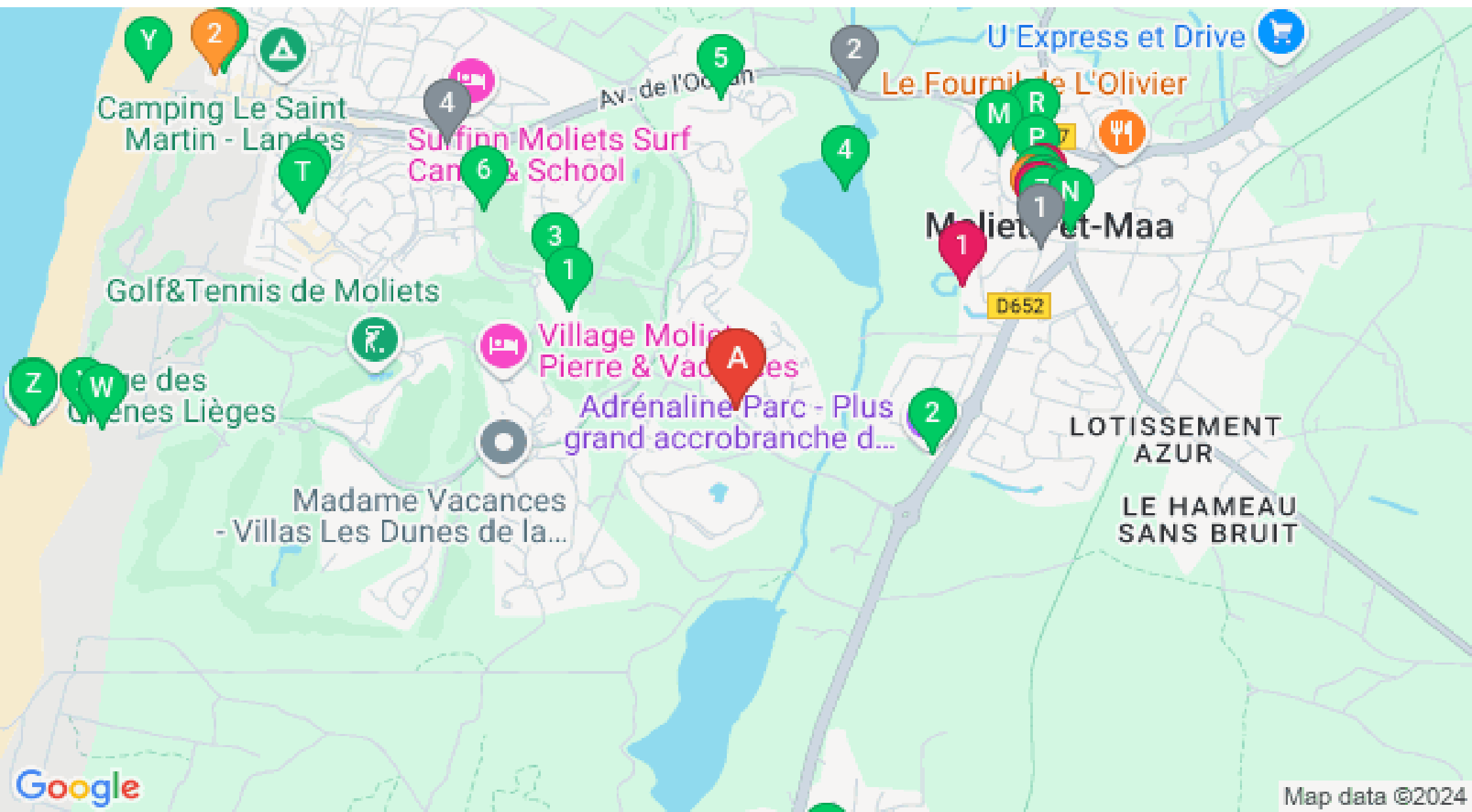
705 avenue de Larrigan

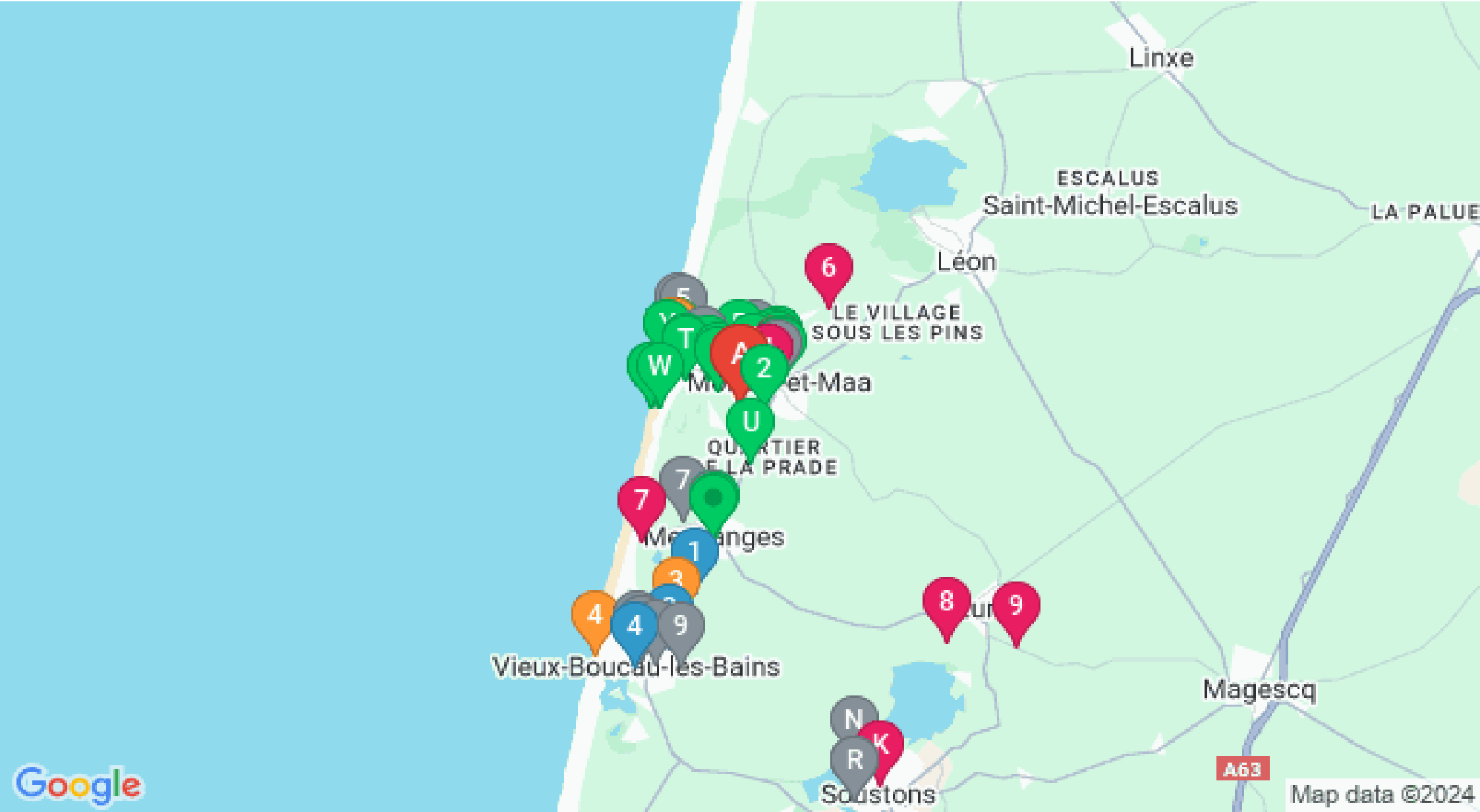
<http://www.rosny-beer.com>

18.1 km  
SEIGNOSSE



À Seignosse depuis septembre 2015, nous brassons nos bières artisanales dans le respect des traditions brassicoles, mais avec ce qu'il faut d'irrévérence. Loin des standards industriels, elles ont chacune leur caractère. Notre parti pris est de promouvoir le métier de brasseur en étant au plus proche de vous. Nous vous proposons notamment de visiter la brasserie et de venir déguster nos bières sur rendez-vous. Rosny Beer a été créée autour de 2 passions : la bière et la musique. Nous aimons ce qui a de la substance et du rythme. À la Brasserie Rosny, on fait de la bière au Rock & Roll ! Vous pouvez aussi nous retrouver dans notre bar quai Bonamour sur le port de Capbreton, aux Halles du Penon et sur notre stand du marché couvert de Capbreton.





Map data ©2024